

BROEDPLAATS LUTKE

Een stille inspiratieplek in de landerijen, op fietsafstand van de stad.

De voormalige Osdorperschool in Lutkemeer en Ookmeer was voorheen al in gebruik als atelierpand, maar de afgelopen jaren was het pand voornamelijk in gebruik door leegstandsbeheer. In 2022 neemt Urban Resort het beheer van het pand over van Gemeentelijk Vastgoed, en weet hierdoor het gebouw voor nog eens 10 jaar te behouden voor creatief en kunstzinnig Amsterdam. Vanaf maart 2022 kunnen er weer tientallen kunstenaars gebruik maken van de oude klaslokalen, waar ongestoord gewerkt kan worden in een rustige en landelijke omgeving, maar met de bruisende stad om de hoek!

Het aanbod

In LUTKE zijn 14 ateliers beschikbaar. De werkruimtes komen beschikbaar vanaf medio maart 2022 en zijn te huur voor 3 jaar. Huurders kunnen tussentijds uiteraard opzeggen. Houd rekening met een borg (twee maanden huur+servicekosten), een investering in het gereed maken van de ruimte en een opzegtermijn van 2 maanden.

Op de begane grond bevinden zich zes ruimtes met een ingebouwde entresol; deze ruimtes zijn goed geschikt om meerdere soorten gebruik te combineren. Op twee ruimtes na zijn alle ateliers bedoeld voor CAWA getoetste kunstenaars. Hieronder zie je in het prijsoverzicht welke ruimtes wel en niet CAWA ruimtes zijn, en of de ruimtes voor 1 of 2 CAWA getoetste kunstenaars bedoeld zijn. Alle genoemde prijzen zijn exclusief 21% BTW en zijn onder voorbehoud van kleine afwijkingen.

| | m2 | m2 ruimte | m2 entresol | Kale huur ex btw | Servicekosten ex btw | Totaal ex btw | CAWA JA/NEE | Aantal CAWA werkplekken |
|----------------------|-----------------|--------------|----------------|---------------------|-------------------------|------------------|----------------|-------------------------------|
| BEGANE GROND | | | | | | | | |
| 0.01 | 54,0 | 36,5 | 17,5 | € 465,93 | € 118,63 | € 584,56 | JA | 2 |
| 0.02 | 30,1 | 21,5 | 8,6 | € 263,32 | € 69,88 | € 333,20 | JA | 1 |
| 0.03 | 32,5 | 23,6 | 8,9 | € 273,03 | € 76,70 | € 349,73 | JA | 1 |
| 0.04 | 22,9 | 12,2 | 10,7 | € 194,83 | € 39,65 | € 234,48 | JA | 1 |
| 0.05 | 47,1 | 26,0 | 21,1 | € 496,99 | € 84,50 | € 581,50 | NEE | 2 |
| 0.06 | 23,7 | 15,5 | 8,2 | € 202,86 | € 50,38 | € 253,24 | JA | 1 |
| 0.07 | 28,4 | | | € 273,85 | € 92,31 | € 366,15 | JA | 1 |
| 0.08A+B | 36,3 | | | € 350,02 | € 117,98 | € 468,00 | JA | 2 |
| 1E VERDIEPING | | | | | | | | |
| 1.01 | 25,8 | | | € 248,78 | € 83,85 | € 332,63 | JA | 1 |
| 1.02 | 29,5 | | | € 281,95 | € 95,88 | € 377,83 | JA | 1 |
| 1.03 | 18,0 | | | € 171,07 | € 58,50 | € 229,57 | JA | 1 |
| 1.04 | <i>verhuurd</i> | | | | | | | |
| 1.05 | 35,0 | | | € 411,04 | € 113,76 | € 524,79 | NEE | 2 |
| 1.06 | 15,8 | | | € 159,85 | € 51,35 | € 211,20 | JA | 1 |
| 1.07 | 45,9 | | | € 442,59 | € 149,18 | € 591,77 | JA | 2 |

Onder de servicekosten vallen o.a. de kosten voor het gebruik van gas, water en licht, en een wekelijkse schoonmaak van de gangen en wc's. Ook de internetaansluiting zit in de servicekosten, en de kosten voor een container voor restafval.

Het terrein heeft een kleine parkeerplaats met beperkte ruimte voor slechts een paar auto's. Houdt er rekening mee dat er mogelijk parkeerkosten voor gerekend worden in de toekomst.

CAWA

De CAWA (Commissie Ateliers Woonwerkpanden Amsterdam van de Gemeente Amsterdam) toetst of de werkruimten in LUTKE ook daadwerkelijk worden verhuurd aan kunstenaars en creatieven. Om in aanmerking te komen voor een CAWA ruimte, dien je dus een positieve beoordeling van de CAWA te hebben. Het aanvragen van de CAWA toets kan in totaal een week in beslag nemen, daarom is het van belang om tijdig te beginnen met de aanvraagprocedure. De eerstvolgende CAWA-deadline is 27 februari. De deadline van de tweede ronde is 18 maart. Een week later krijg je de uitslag. Stuur een bevestiging hiervan naar Rosanne@urbanresort.nl. Als je de toets binnen hebt, is deze twee jaar geldig en kan je op alle aangeboden CAWA ateliers in Amsterdam reageren.

Meer informatie over de CAWA vind je hier: <https://www.amsterdam.nl/kunst-cultuur/ateliers-broedplaatsen/cawa/>

De selectie

Bij de selectie van nieuwe huurders heeft Urban Resort als doel een enthousiaste groep van diverse disciplines bij elkaar te brengen die gezamenlijk vormgeeft aan Broedplaats LUKTE. We zoeken mensen die samen met ons LUTKE een creatieve, inspirerende en gastvrije plek maken en houden. Mensen die een samenwerking met elkaar willen aangaan, met ons een actieve rol spelen bij het beheer en de uitstraling van de broedplaats, en een brug willen slaan met de omgeving. Ervaring met buurtprojecten, woonachtig zijn in Osdorp (waaronder Lutkemeer/Ookmeer en de Punt) of Geuzenveld, of een binding met deze plekken is een pré.

Kom in aanmerking voor de werkruimtes

We verwachten van alle hoofdhuurders van de werkruimtes dat ze staan geregistreerd bij de Kamer van Koophandel en BTW plichtig zijn (wij vragen om het BTW identificatienummer), en dat ze alle stappen doorlopen van onderstaande aanmelding. Heb je na het bijwonen van deze kijkdag, interesse om een werkruimte te huren? Volg dan onderstaande stappen.

Hoe meld ik me aan?

Aanmelden voor een ruimte in LUTKE doe je in drie stappen. Reageer je op een ruimte die voor twee CAWA kunstenaars bedoeld is? Doe dan allebei de CAWA toets, en schrijf de motivatiebrief samen.

1. CAWA

Reageer je op een CAWA ruimte? Zorg dan voor een positieve CAWA toets. Let op; dit proces kan een week duren, daarom is het van belang om tijdig te beginnen met de aanvraagprocedure!

Hier staan de stappen uitgeschreven die je moet nemen om de toets te doen:

<https://www.amsterdam.nl/kunst-cultuur/ateliers-broedplaatsen/toewijzing-ateliers-broedplaatsen/>

Heb je al een positieve CAWA toets die nog geldig is, stuur hier dan een bewijs van mee met je motivatiebrief.

2. Motivatiebrief

We vragen je een motivatiebrief te sturen zodat we je beter kunnen leren kennen. Ga in je brief in op de onderstaande punten en stuur deze aan rosanne@urbanresort.nl.

- Je creatieve praktijk: Wat doe je, waar kunnen we je werk zien etc.
- Verbinding: Wat is je binding met de buurt/omgeving? Heb je een relevant netwerk dat je voor de broedplaats in kan zetten?
- Motivatie: Waarom wil je in LUTKE huren?
- Welke ruimte wil je huren en waarom? (voorkeur aangeven, of 1e, 2e, 3e keuze mag ook)
- Hoe wil je de ruimte gaan gebruiken?

3. Urban Resort inschrijfformulier

We vragen je het inschrijfformulier via onze website in te vullen. Het formulier omvat vooral algemene informatie die we van je nodig hebben. Het invulveld met motivatie mag je leeg laten of kopiëren van je motivatiebrief. De knop naar formulier kan je hier vinden:

<https://urbanresort.nl/aanbod-broedplaatsen/>

DEADLINE EERSTE RONDE:

Zorg dat je gehele aanmelding binnen is op **vrijdag 25 februari**.

Je hoort de uitkomst van de selectie uiterlijk 14 maart.

Ingangsdatum huur vanaf 21 maart.

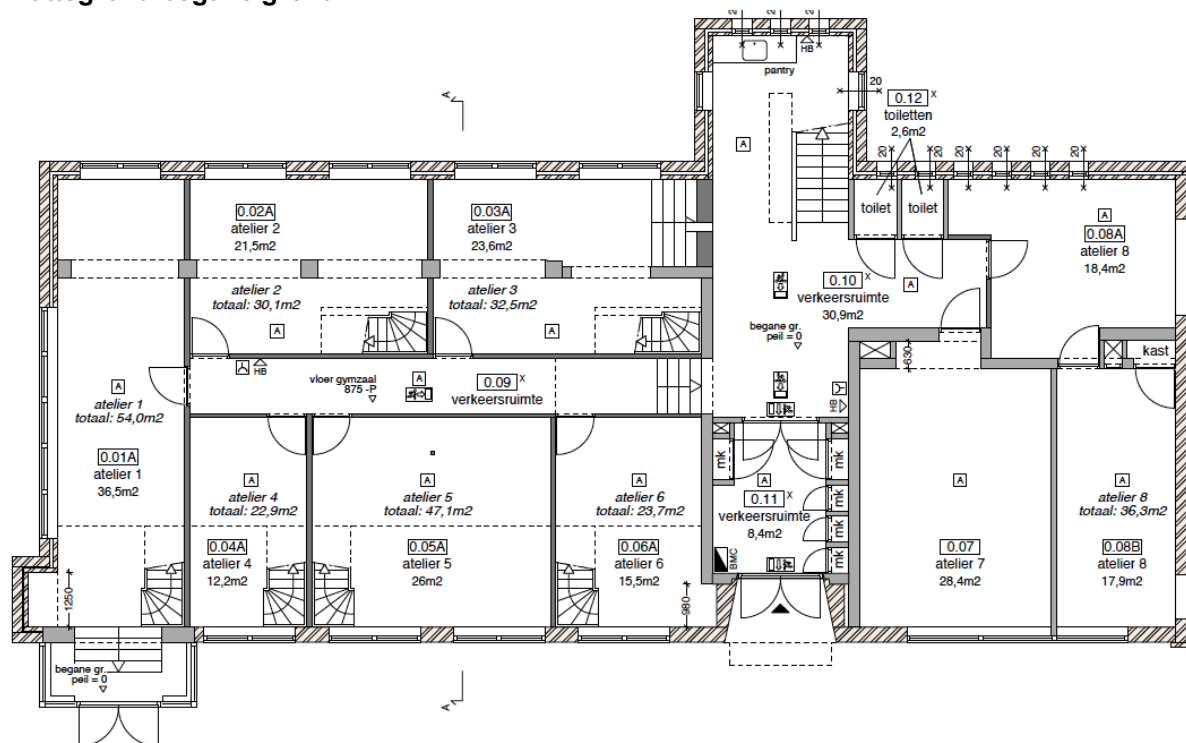
DEADLINE TWEEDE RONDE:

Zorg dat je geheel aanmelding binnen is op **vrijdag 18 maart**.

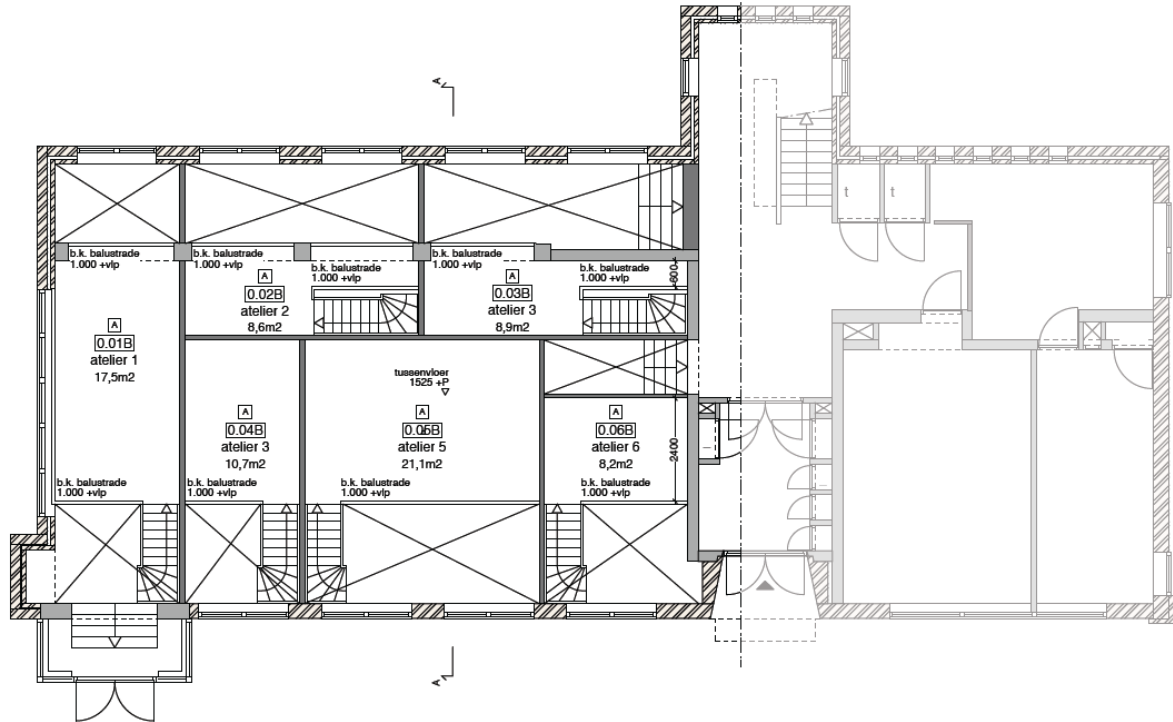
Je hoort de uitkomst van de selectie uiterlijk 8 april.

Ingangsdatum huur vanaf 15 april.

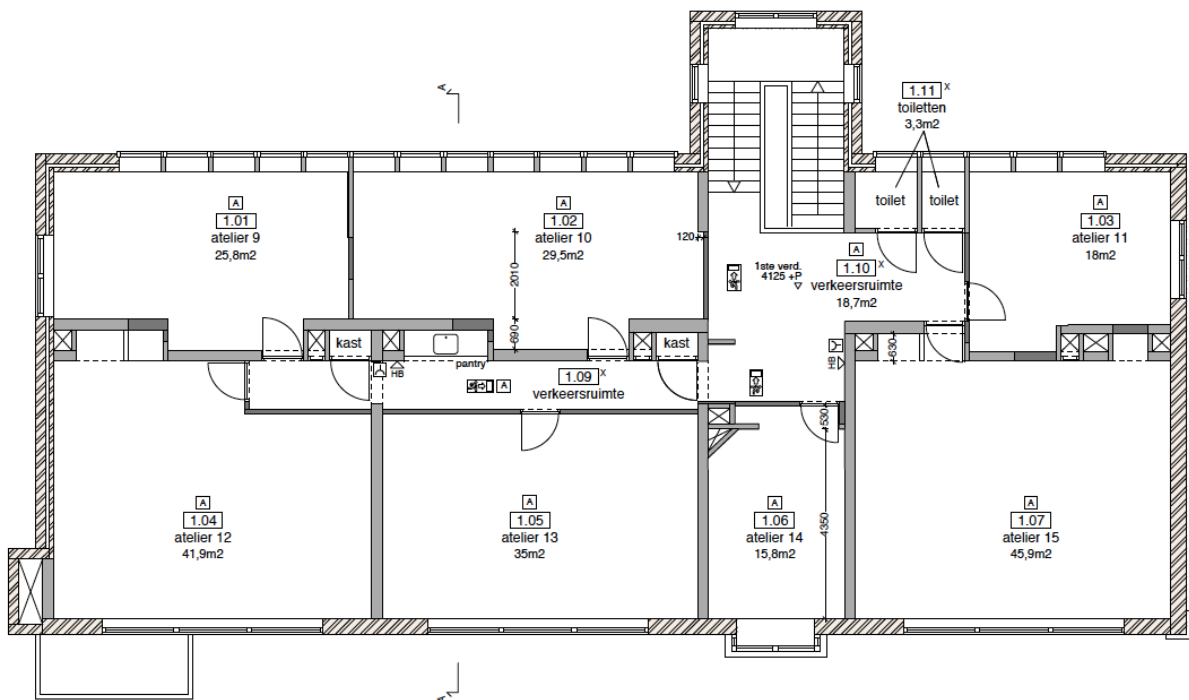
Plattegrond begane grond:



Plattegrond begane grond entresols:



Plattegrond eerste verdieping:



handout LUTKE versie 18 februari 2022 - kleine wijzigingen onder voorbehoud